

# Fiebre aftosa

También referida a “enfermedad de las pezuñas y boca”

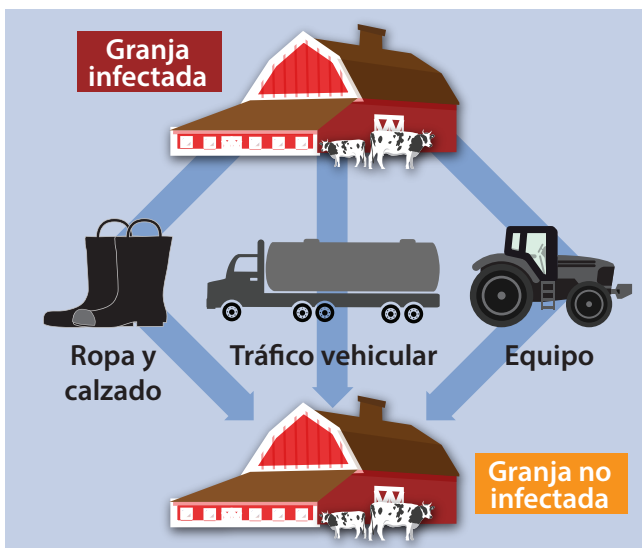
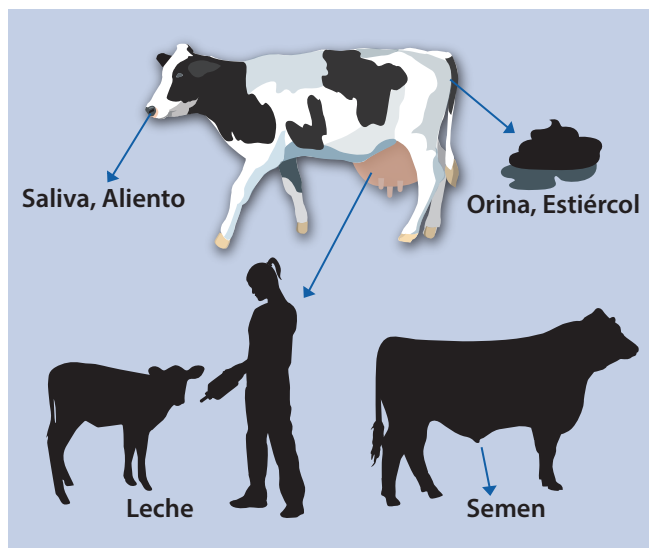
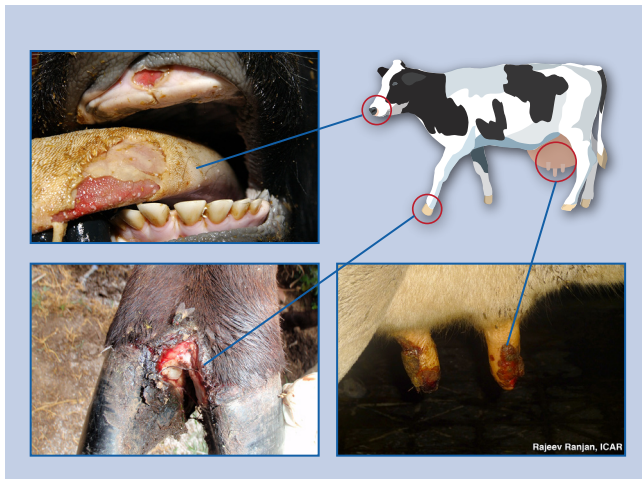


**SMS**  
**SECURE**  
**MILK SUPPLY**

[www.securemilksupply.org](http://www.securemilksupply.org)

## ¿Qué es la fiebre aftosa (FA)?

- Es producida por el virus más contagioso de los animales con pezuñas hendidas (vacas, cerdos, cabras, ovejas)
- No es una preocupación para la salud pública o seguridad alimentaria.
  - La leche y la carne son seguros para el consumo
- Causa ampollas en las pezuñas, boca y pezones
- Otros signos clínicos pueden incluir babeo, cojera, secreciones nasales, y dejar de comer
- Los terneros pueden morir por enfermedad del corazón
- Los animales pueden estar infectados entre 2-4 días antes de que se exhiban signos clínicos
- Altamente contagioso
  - El virus es excretado en la saliva, aliento, leche, orina, y estiércol
- Puede propagarse de forma directa entre animales O indirectamente a través de ropa, calzado, vehículos, o equipos



## ¿En dónde se encuentra?

- ¡La fiebre aftosa se encuentra en más de dos tercios del mundo!
  - Partes de Sudamérica, Asia, África, y el Medio Oriente
- NO se encuentra en los E.E.U.U., Canadá, México, o América Central

## ¿Cómo afectará la fiebre aftosa a productores lecheros si entra a los EE.UU.?

- Funcionarios estatales podrán implementar restricciones de movimiento dentro y fuera de los establecimientos para detener la propagación de la enfermedad
  - Se podría detener el transporte de leche
  - Se podría detener el transporte de animales (vaquillonas, terneros, y vacas sacrificadas)
- Cuando un animal en la granja contrae el virus, es probable que el resto del hato también sea infectado

## ¿Qué puede hacer para proteger a su hato?

- Participar del plan de suministro seguro de leche
  - La participación es voluntaria
  - Describe los estándares de bioseguridad que los productores lecheros pueden implementar para ayudar a proteger sus hatos
  - Provee una oportunidad para que los productores lecheros continúen enviando leche y continúen trabajando comercialmente.